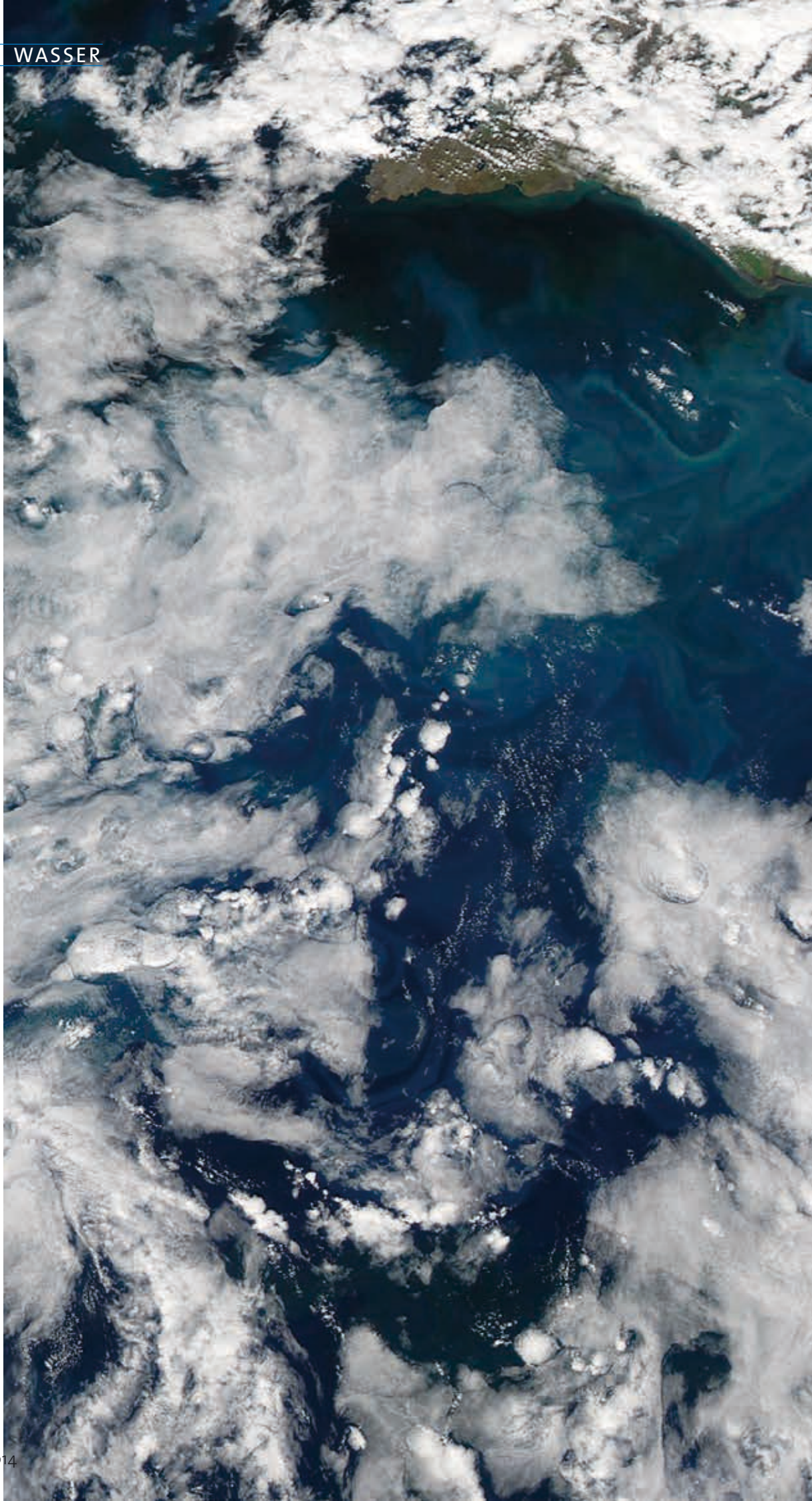


Frühjahrsblüte des Phytoplanktons im Atlantik nahe der isländischen Küste Anfang Juni 2014, aufgenommen mit dem „Moderate Resolution Imaging Spectroradiometer“ (MODIS) auf dem Aqua-Satelliten der NASA. Wie Klimaveränderungen auf das Meeresplankton wirken, ist Gegenstand zahlreicher wissenschaftlicher Untersuchungen.



Dürre, Hochwasser, Wetterextreme

Wasser als Indikator
von Klimaveränderungen